



Kontakt:

Steinhuder Meer Tourismus GmbH
Tourist-Information Mardorf

Tel. 05036 / 92121

E-Mail: mardorf@steinhuder-meer.de

Was wäre ein Urlaub am Steinhuder Meer ohne eine Fahrt zum Wilhelmstein oder nach Steinhude?

Die Steinhuder Personenschiffahrt bietet regelmäßig Fahrten zur Insel Wilhelmstein oder nach Steinhude an. Die Fahrzeit beträgt jeweils ca. 30 Minuten.

Linien-Fahrten zur Insel Wilhelmstein ab Mardorf (Warteweg) vom 02.07. bis 3.10.:

Hinfahrt:	Mo-Di	10:30 Uhr, 12.30 Uhr, 14.30 Uhr
	Mi-So	10:30 Uhr, 12.30 Uhr, 14.30 Uhr, 16.30 Uhr, 18.30 Uhr
Rückfahrt:	Mo-Di	12 Uhr, 14 Uhr, 16 Uhr
	Mi-So	12 Uhr, 14 Uhr, 16 Uhr, 18 Uhr und 21 Uhr

NEU: Rundfahrten ab Mardorf Badestrand Weiße Düne (N10):

Ab dem 3.7. bis zum 5.9. hält das Rundfahrtschiff „Steinhude“ jeden Samstag, Sonntag und Mittwoch um 12.30 Uhr und um 14.30 Uhr am Badestrand/Weiße Düne (Strandweg).

Es lädt zu einer zweistündigen Rundfahrt über das Steinhuder Meer ein. Sie fahren entlang der Uferzonen und um den Wilhelmstein mit Erläuterungen zum Naturpark. Während der Fahrt sorgt unsere kleine Bordgastronomie für Ihr leibliches Wohl.

Letzte Ankunft Badestrand/Weiße Düne 16:30 Uhr.

Eine Anmeldung ist erforderlich unter 05033/1721

NEU: Zusätzliche Sonntagsfahrten ab dem Badestrand Weiße Düne zum Wilhelmstein

Ab dem 4.7. bis zum 5.9. legt das FSG Willkommen um 15 Uhr am Badestrand Weiße Düne (Strandweg) ab. Vom Wilhelmstein ist eine Rückfahrt um 16.15 Uhr zurück zum Badestrand möglich. Auf der Insel bestehen Umsteigemöglichkeiten Richtung Mardorf-Jugendherberge (N43) und Steinhude.

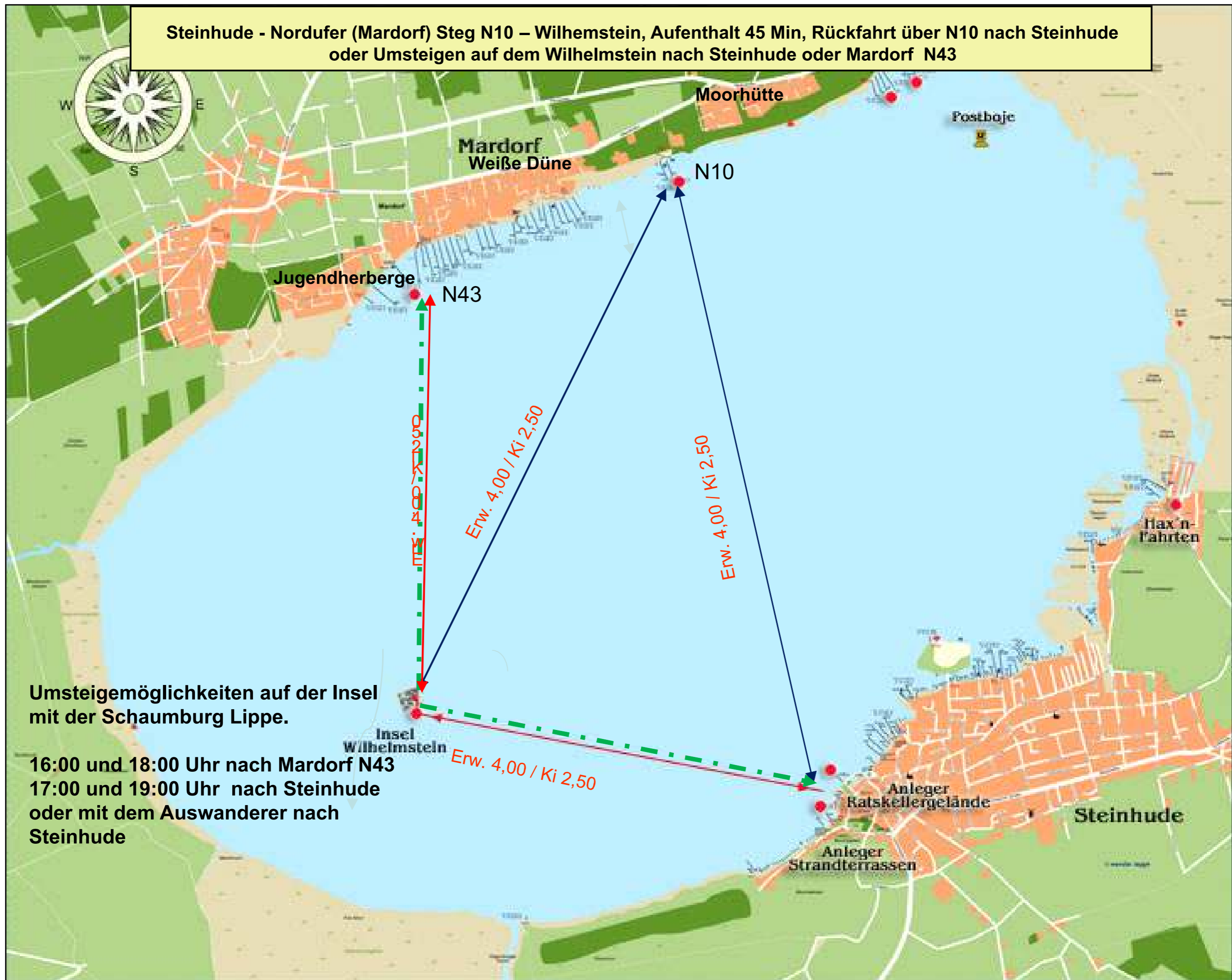
Weitere Informationen zu Fahrzeiten und Preisen sowie zu aktuellen Corona-Vorgaben unter:
www.steinhuder-personenschiffahrt.de

Alle Informationen rund um das Steinhuder Meer tagesaktuell unter:
Willkommen.steinhuder-meer.de



Steinhuder Meer Tourismus GmbH, Mardorfer Straße 8b, 31535 Neustadt-Mardorf
Tel.: 05033/95010, steinhude@steinhuder-meer.de, www.steinhuder-meer.de

Steinhude - Nordufer (Mardorf) Steg N10 – Wilhemstein, Aufenthalt 45 Min, Rückfahrt über N10 nach Steinhude oder Umsteigen auf dem Wilhelmstein nach Steinhude oder Mardorf N43



Umsteigemöglichkeiten auf der Insel mit der Schaumburg Lippe.

16:00 und 18:00 Uhr nach Mardorf N43
17:00 und 19:00 Uhr nach Steinhude
oder mit dem Auswanderer nach Steinhude

Insel Wilhelmstein

Erw. 4,00 / Ki 2,50

Erw. 4,00 / Ki 2,50

Erw. 4,00 / Ki 2,50

N43

N10

Steinhude